
НАСТАВНИЦИ И САРАДНИЦИ

Редовни професори

1. Др инж. Драгутин Мушкатиновић
2. Др инж. Миодраг Секуловић
3. Др инж. Бранислав Ђорђевић
4. Др Мирко Аћић, дипл. грађ. инж.
5. Др инж. Михаило Мурављов
6. Др инж. Александар Паквор
7. Др инж. Живота Перишић
8. Др Александар Цветановић, дипл. грађ. инж.
9. Др инж. Божидар Батинић
10. Др Владимир Мићић
11. Др инж. Војислав Вукмировић
12. Др инж. Петар Петровић
13. Др Душан Јоксић, дипл. геод. инж.
14. Др Михаило Малетин, дипл. грађ. инж.
15. Др инж. Петар Анагности
16. Др Војо Анђус, дипл. грађ. инж.
17. Др Живојин Прашчевић, дипл. грађ. инж.
18. Др инж. Димитрије Авакумовић
19. Др инж. Миливоје Симић
20. Др инж. Милош Влаховић

Ванредни професори

1. Др инж. Наталија Братуљевић-Машановић
2. Др Војислав Миловановић, дипл. геод. инж.
3. Др Крста Врачарић, дипл. геод. инж.
4. Др Радован Мркић, дипл. геод. инж.
5. Др Бранислав Колунџија, дипл. грађ. инж.
6. Др Шериф Дуница, дипл. грађ. инж.
7. Др Миодраг Панић
8. Др Глигорије Перовић, дипл. геод. инж.
9. Др Чедо Максимовић, дипл. грађ. инж.
10. Др Серафим Оприцовић, дипл. ел. инж.
11. Др Радоје Вукотић, дипл. грађ. инж.
12. Др Милан Максимовић, дипл. грађ. инж.
13. Др Бранислав Ђорић, дипл. грађ. инж.
14. Др инж. Драгољуб Грбић
15. Др Милица Вулетић
16. Др Драгослав Шумарац, дипл. грађ. инж.
17. Др Вељко Георгијевић, дипл. ел. инж.
18. Др Дејан Бајић, дипл. грађ. инж.
19. Др Миодраг Јовановић, дипл. грађ. инж.
20. Др Ђорђе Вуксановић, дипл. грађ. инж.
21. Др Бранислав Ивковић, дипл. грађ. инж.
22. Др Душан Најдановић, дипл. грађ. инж.
23. Др Никола Клем, дипл. грађ. инж.
24. Др Драган Буђевац, дипл. грађ. инж.
25. Др Марко Иветић, дипл. грађ. инж.
26. Др Дејан Љубисављевић, дипл. грађ. инж.
27. Др Станко Брчић, дипл. грађ. инж.

* Стање на дан 30. 09. 1996. године.

Виши научни сарадници

1. Др арх. **Иванка Стојиљковић**

Доценти

- | | |
|---|---|
| 1. Др Слободан Ашанин , дипл. геод. инж. | 13. Др Љубомир Савић , дипл. грађ. инж. |
| 2. Др Драган Божовић , дипл. грађ. инж. | 14. Др Мирјана Томичић-Торлаковић , дипл. грађ. инж. |
| 3. Др Ђорђе Вукомановић | 15. Др Весна Јевремовић |
| 4. Др Манојло Миладиновић , дипл. геод. инж. | 16. Др Драган Михајловић , дипл. геод. инж. |
| 5. Др Љубомир Чукић | 17. Др Александар Чучаковић , дипл. арх. инж. |
| 6. Др инж. Живорад Бојовић | 18. Др Иван Алексић , дипл. геод. инж. |
| 7. Др Милош Лазовић , дипл. грађ. инж. | 19. Др Биљана Деретић-Стојановић , дипл. грађ. инж. |
| 8. Др Зоран Радић , дипл. грађ. инж. | 20. Др Мира Петронијевић , дипл. грађ. инж. |
| 9. Др Анита Стојимировић , дипл. грађ. инж. | 21. Др Драган Аризановић , дипл. грађ. инж. |
| 10. Др Секула Живковић , дипл. грађ. инж. | 22. Др Растислав Мандић , дипл. грађ. инж. |
| 11. Др Михаило Ђурђевић , дипл. грађ. инж. | 23. Др Глигор Раденковић , дипл. грађ. инж. |
| 12. Др Бранислав Пујевић , дипл. грађ. инж. | |

Научни сарадници

1. Др **Мирослава Иванковић**

Асистенти

- | | |
|---|---|
| 1. Др Иван Несторов , дипл. геод. инж. | 19. Мр Владимир Јовановић , дипл. грађ. инж. |
| 2. Др Данило Хајдуковић , дипл. грађ. инж. | 20. Мр Снежана Маринковић , дипл. грађ. инж. |
| 3. Др Милан Красуља , дипл. грађ. инж. | 21. Мр Зоран Радић , дипл. геол. инж. |
| 4. Др Драгица Јевтић , дипл. технол. инж. | 22. Мр Дејан Гавран , дипл. грађ. инж. |
| 5. Др Јован Деспотовић , дипл. грађ. инж. | 23. Мр Зоран Ђорђевић , дипл. грађ. инж. |
| 6. Мр Мила Марић-Дедијер | 24. Мр Лидија Здравковић , дипл. грађ. инж. |
| 7. Мр Владимир Раичковић , дипл. геод. инж. | 25. Мр Ратко Салатић , дипл. грађ. инж. |
| 8. Мр Мирослава Станчић-Живковић , дипл. арх. инж. | 26. Мр Светлана Васић , дипл. грађ. инж. |
| 9. Мр Гордана Ђетковић | 27. Мр Дејан Коматина , дипл. грађ. инж. |
| 10. Мр Милан Вељковић , дипл. грађ. инж. | 28. Мр Милош Станић , дипл. грађ. инж. |
| 11. Мр Дубравка Покрајац , дипл. грађ. инж. | 29. Мр Борис Глигић , дипл. грађ. инж. |
| 12. Мр Ненад Марковић , дипл. грађ. инж. | 30. Мр Драган Благојевић , дипл. геод. инж. |
| 13. Мр Душан Николић , дипл. грађ. инж. | 31. Мр Александар Павић , дипл. грађ. инж. |
| 14. Мр Слободан Ђорђевић , дипл. грађ. инж. | 32. Мр Владимир Васиљев , дипл. геод. инж. |
| 15. Мр Селимир Леловић , дипл. грађ. инж. | 33. Мр Миљивоје Вулић , дипл. геод. инж. |
| 16. Мр Ненад Пецић , дипл. грађ. инж. | 34. Мр Синиша Делчев , дипл. геод. инж. |
| 17. Мр Душан Продановић , дипл. грађ. инж. | 35. Мр Војкан Јовичић , дипл. грађ. инж. |
| 18. Мр Мирјана Вукићевић , дипл. грађ. инж. | 36. Мр Љиљана Брајовић |

37. **Мр Александра Ерић**
38. **Мр Зденка Поповић**, дипл. грађ. инж.
39. **Мр Бошко Стевановић**, дипл. грађ. инж.
40. **Мр Ана Делетић**, дипл. грађ. инж.
41. **Мр Зоран Мишковић**, дипл. грађ. инж.
42. **Мр Наташа Тошић**, дипл. грађ. инж.
43. **Мр Душан Радојевић**, дипл. грађ. инж.
44. **Мр Бранко Милосављевић**, дипл. грађ. инж.
45. **Мр Марија Обрадовић**
46. **Мр Саша Стошић**, дипл. грађ. инж.
47. **Мр Загорка Госпавић**, дипл. геод. инж.
48. **Мр Стеван Марошан**, дипл. геод. инж.
49. **Мр Рајица Михајловић**, дипл. геод. инж.
50. **Мр Лидија Пашалић**, дипл. грађ. инж.
51. **Мр Жељко Цвијетиновић**, дипл. геод. инж.

Асистенти-приправници

1. **Мр Сузана Драгићевић**, дипл. геод. инж.
2. **Мр Горан Младеновић**, дипл. грађ. инж.
3. **Снежана Машовић**, дипл. грађ. инж.
4. **Миодраг Стојановић**, дипл. грађ. инж.
5. **Јован Поповић**, дипл. геод. инж.
6. **Бранислав Бабић**, дипл. грађ. инж.
7. **Горан Тодоровић**, дипл. ел. инж.
8. **Небојша Лазаревић**, дипл. грађ. инж.
9. **Драгана Корица**, дипл. арх. инж.
10. **Бранислав Бајат**, дипл. геод. инж.
11. **Никола Перин**
12. **Драгана Богавац**, дипл. грађ. инж.
13. **Бранко Миловановић**, дипл. геод. инж.
14. **Иван Малчевић**, дипл. грађ. инж.
15. **Јасна Петровић**, дипл. грађ. инж.
16. **Александар Ђукић**, дипл. грађ. инж.
17. **Драгутин Павловић**, дипл. грађ. инж.
18. **Владан Кузмановић**, дипл. грађ. инж.
19. **Дејан Маринковић**, дипл. грађ. инж.
20. **Наташа Прашчевић**, дипл. грађ. инж.
21. **Магдалена Димитријевић**, дипл. арх. инж.
22. **Игор Јокановић**, дипл. грађ. инж.
23. **Тина Милановић**, дипл. грађ. инж.
24. **Милош Војиновић**, дипл. геод. инж.
25. **Саша Миленковић**, дипл. геод. инж.
26. **Александар Радојчић**, дипл. грађ. инж.
27. **Бранко Глишић**, дипл. грађ. инж.
28. **Радослав Ђорђевић**, дипл. грађ. инж.
29. **Зоран Стојадиновић**, дипл. грађ. инж.
30. **Зоран Пејчић**

Виши стручни сарадници

1. **Мр Драга Југовић-Стојановић**
2. **Инж. Живомир Лаловић**
3. **Инж. Снежана Даковић**
4. **Вања Алендар**, дипл. грађ. инж.
5. **Мирко Јокановић**, дипл. грађ. инж.
6. **Тихомир Ковачевић**, дипл. грађ. инж.
7. **Радивоје Љубичић**, дипл. грађ. инж.
8. **Владета Маговић**, дипл. грађ. инж.
9. **Арх. Стеван Фотирић**

Стручни сарадници

1. **Драго Остојић**, дипл. грађ. инж.

Инжењери-сарадници

1. Мр Жељко Чабаркапа, дипл. грађ. инж.
2. Мр Јово Тарана, дипл. грађ. инж.
3. Мр Братислав Стипанић, дипл. грађ. инж.
4. Александра Гачевић
5. Радован Тошковић, дипл. грађ. инж.
6. Станислав Јовановић, дипл. грађ. инж.
7. Арх. Јасна Радосављевић
8. Ненад Иванишевић, дипл. грађ. инж.
9. Зорица Тодоровић, дипл. грађ. инж.

Сарадници-приправници*

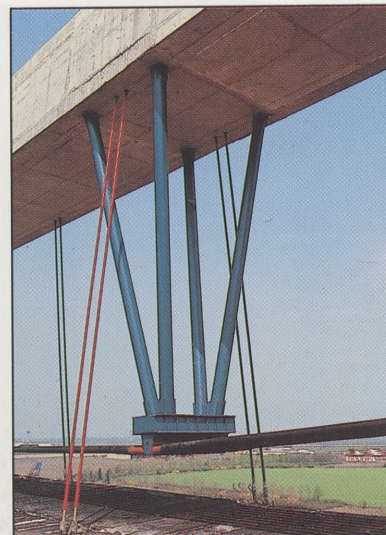
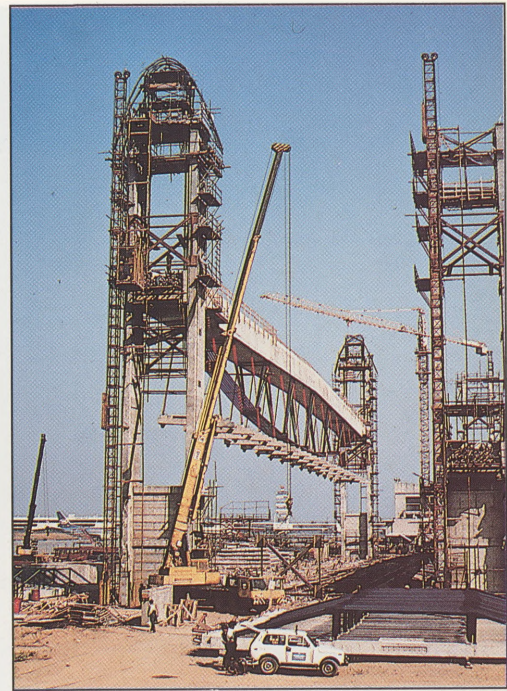
1. Мр Златко Марковић, дипл. грађ. инж.
2. Биљана Петрески, дипл. грађ. инж.
3. Дејана Ђорђевић, дипл. грађ. инж.
4. Јелена Васовић, дипл. геод. инж.
5. Зоран Габуровић, дипл. грађ. инж.
6. Ивана Дмитровић, дипл. грађ. инж.
7. Војислав Маринковић, дипл. грађ. инж.
8. Олег Одаловић, дипл. геод. инж.
9. Олга Ракочевећ, дипл. геод. инж.
10. Виолета Татић, дипл. геод. инж.
11. Цане Чекеревац, дипл. грађ. инж.
12. Димитрије Закић, дипл. грађ. инж.
13. Миодраг Маловић, дипл. ел. инж.
14. Радован Госпавић, дипл. ел. инж.
15. Растко Маринковић
16. Зоран Пуцановић
17. Ана Влајковић
18. Предраг Петронијевић, дипл. грађ. инж.
19. Александар Шотић, дипл. грађ. инж.
20. Милош Ковачевић, дипл. ел. инж.
21. Весна Авакумовић, дипл. грађ. инж.
22. Татјана Наумов, дипл. грађ. инж.

* Ангажовани на одређено време преко Републичког завода за тржиште рада.

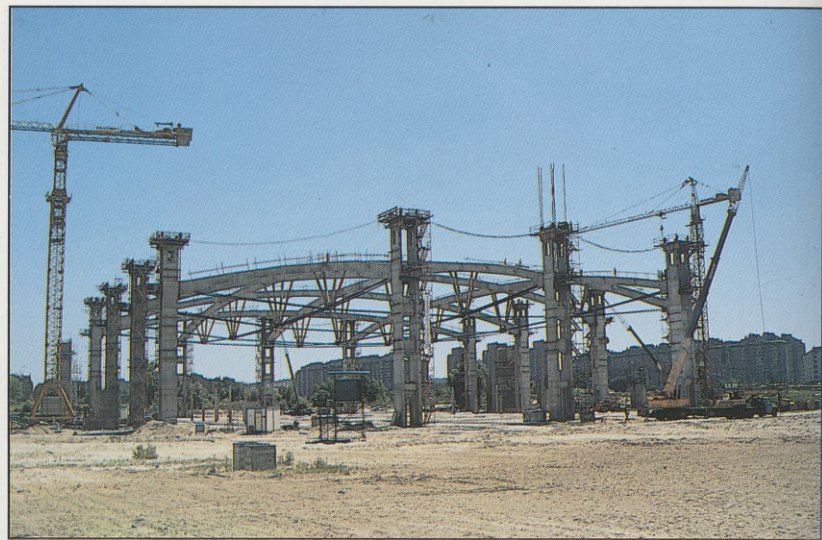
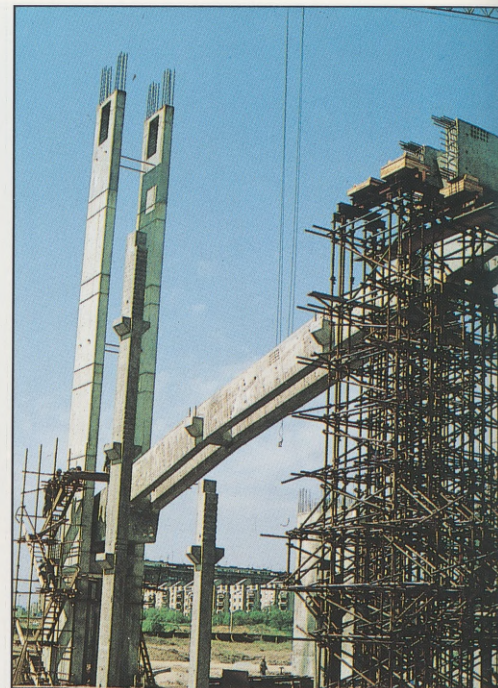




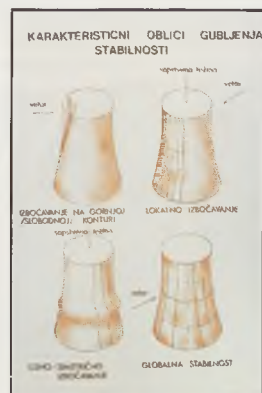
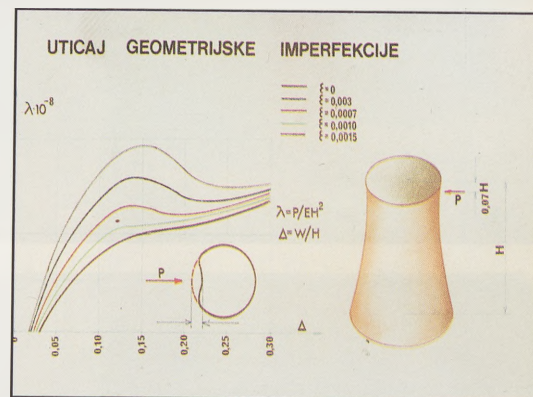
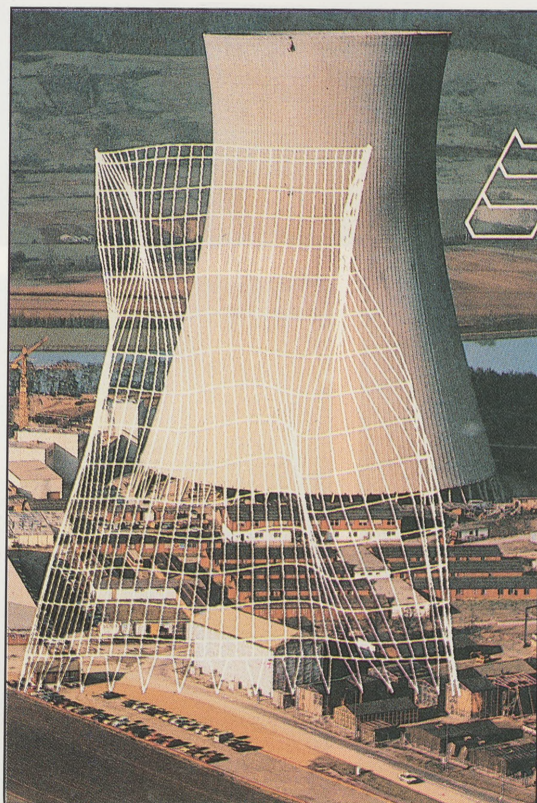
Палаћа „Београд“ са погледом на палату „Албанија“



ЈАТ хангар 2
на аеродрому „Београд“



Универзална спортивска дворана
„Београдска арена“



1. Хоџел „Космос“ у Москви, 2. Анализа статичког и динамичког понашања расхладних кула термоелектрана



1



2



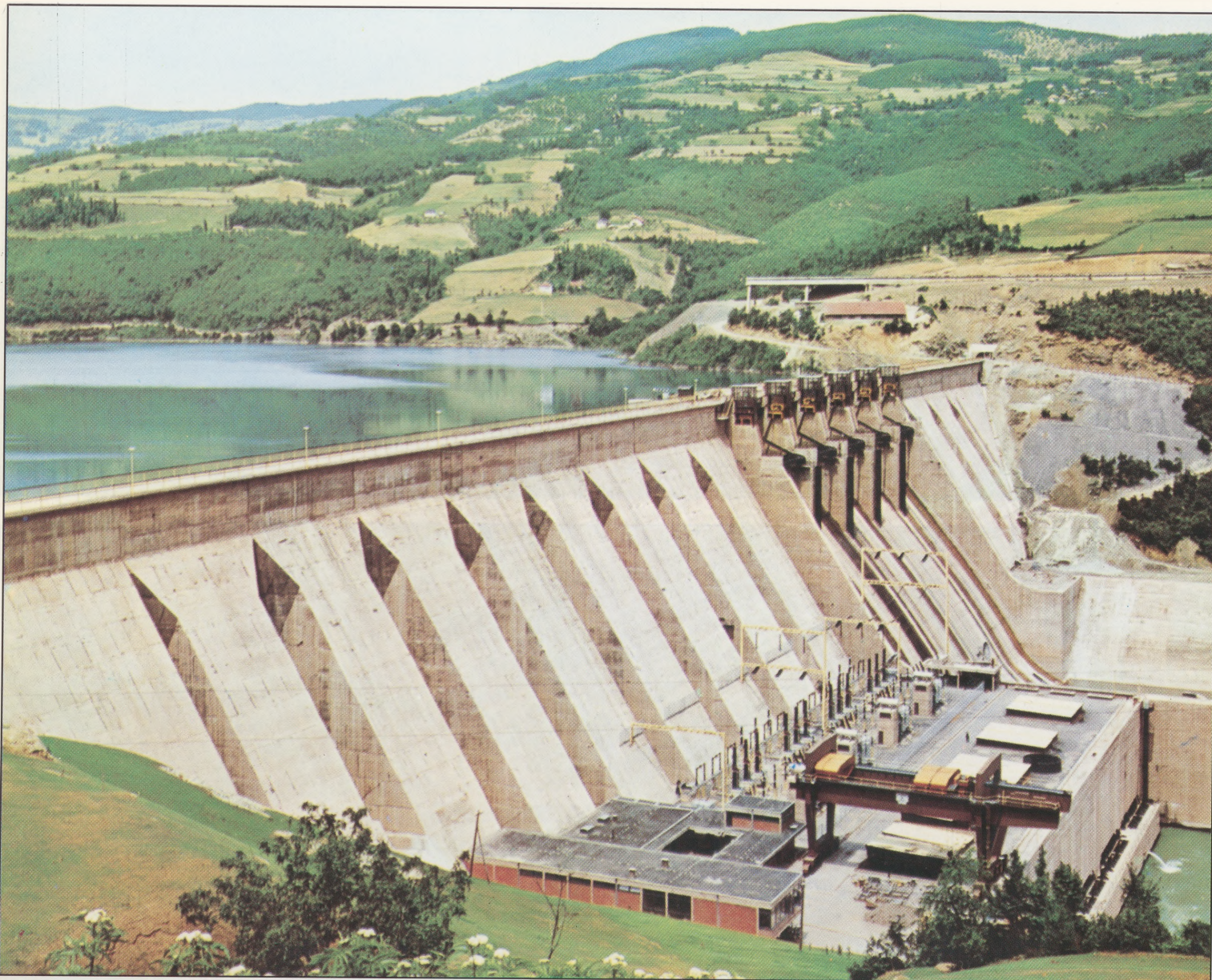
3



1. Мосиј на Тари, 2. Мосиј „Фалуца“ преко ЕЕуфратија, 3. Мосиј „Грло“ на Морачи, 4. Мосиј на Требишњици



1. Мост „Газела“ у Београду, 2. Железнички мост преко Саве у Београду, 3. Мост преко Дунава у Новом Саду



1

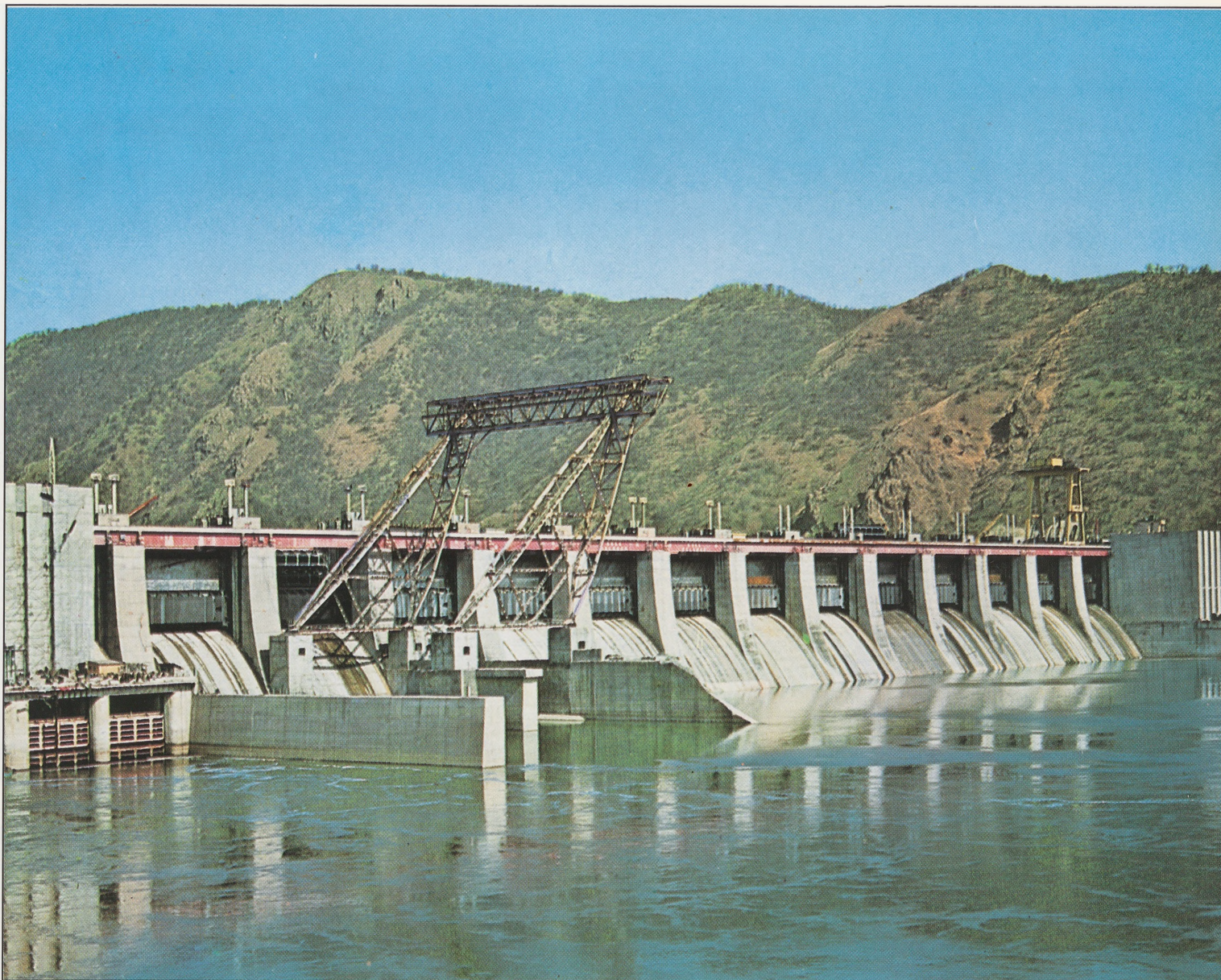


2

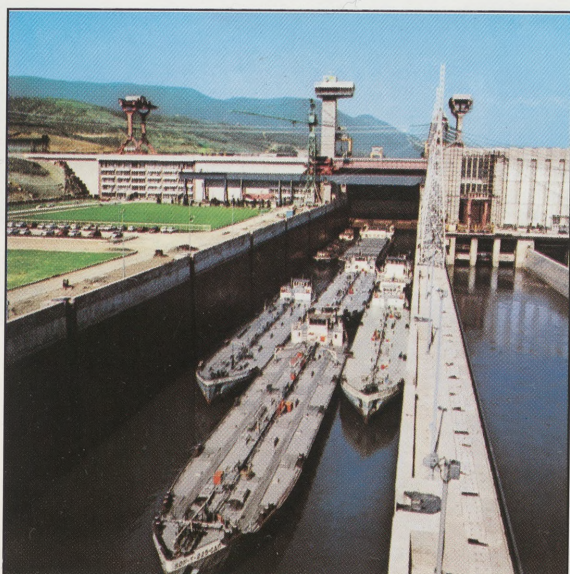


3

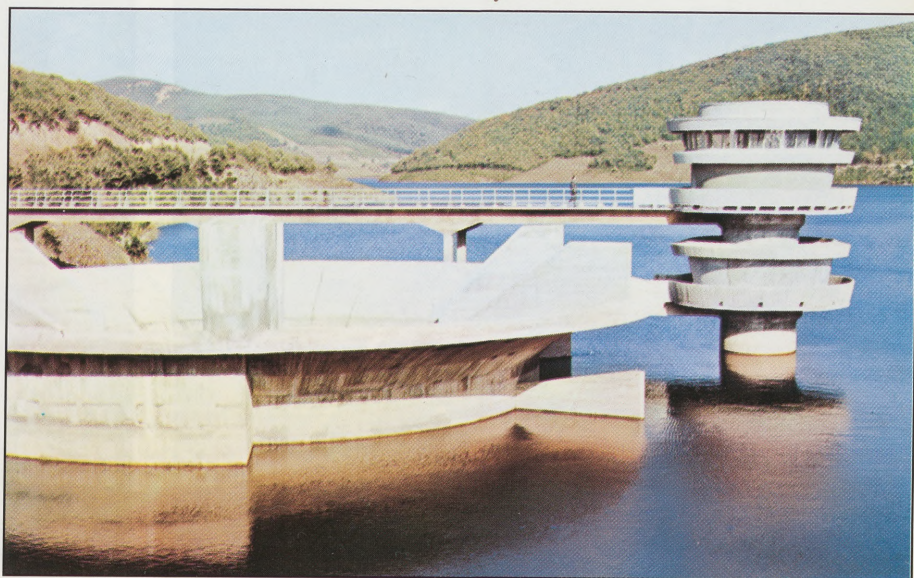
1. Брана „Бајина Башића“, 2. Водоводни систем „Гружа“ у Крагујевцу, 3. Посиројење за пречишћавање воде „Рзав“ у Ариљу



1



2



1. ХЕ „Бердај 1“ – иреливна иоља, 2. ХЕ „Бердај 1“ – бродска иреводница, 3. Брана „Башилава“ – шахійни ирелив



1. Регулисана лева обала реке Саве у Београду, 2!. Прислан за ушвар гвоздене руде у Парадију – Индија, 3. Успана „Кајтасово“



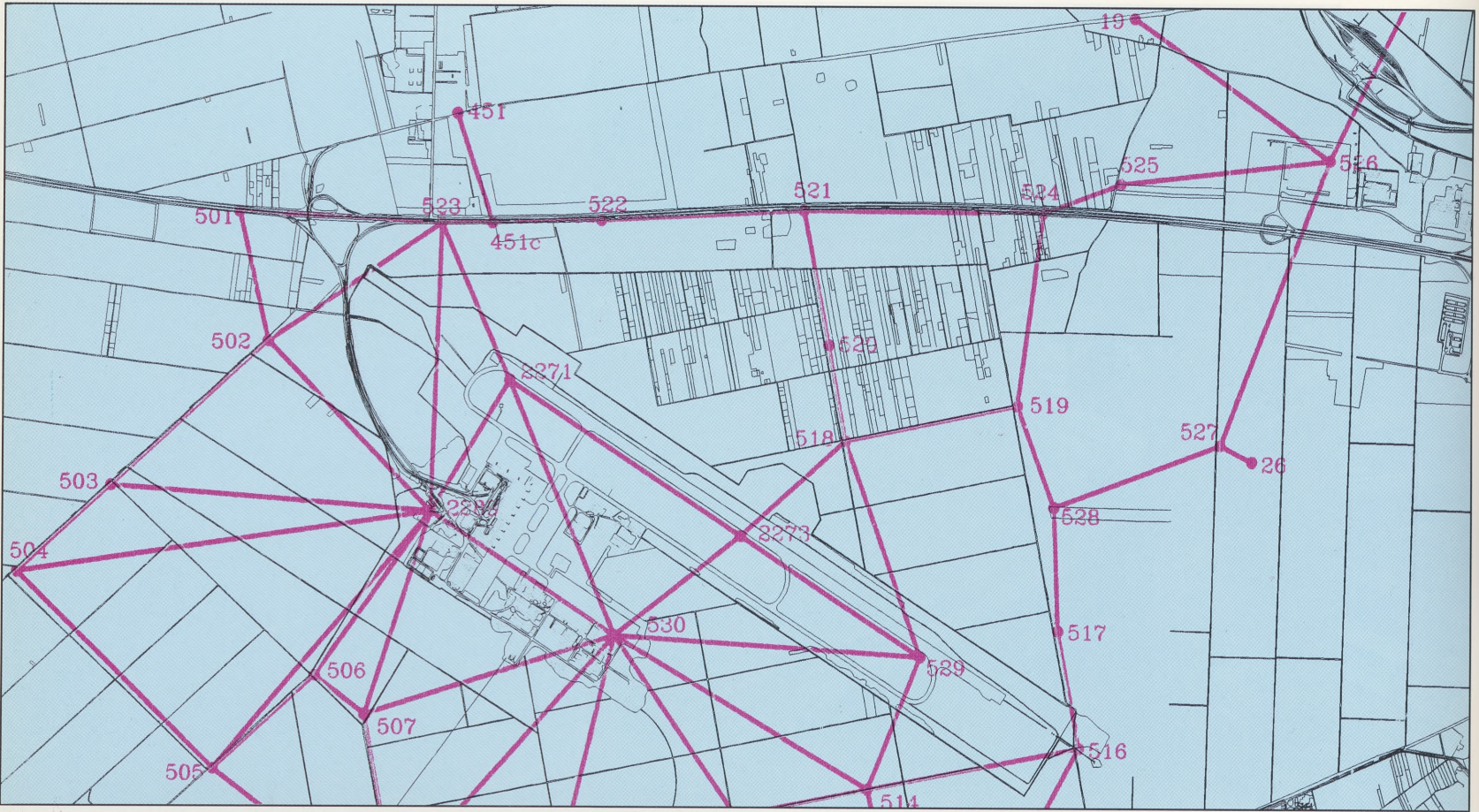
1. Аутошопиј Е-70, деоница Београд–Ниш, 2. Пућ Појајие–Крушевац, 3. Површинска раскрсница на Новом Београду



1. Денивелисана раскрсница „Мосџар“ на аутопутоу кроз Београд, 2. Тунел и галерија на Београдској магистралу, 3. Железничка станица „Београд-Центар“



1. Железничка пруга „Београд–Бар“ поред језера ХЕ „Пошјећ“, 2. Подземно сјајалиште „Вуков сјоменик“



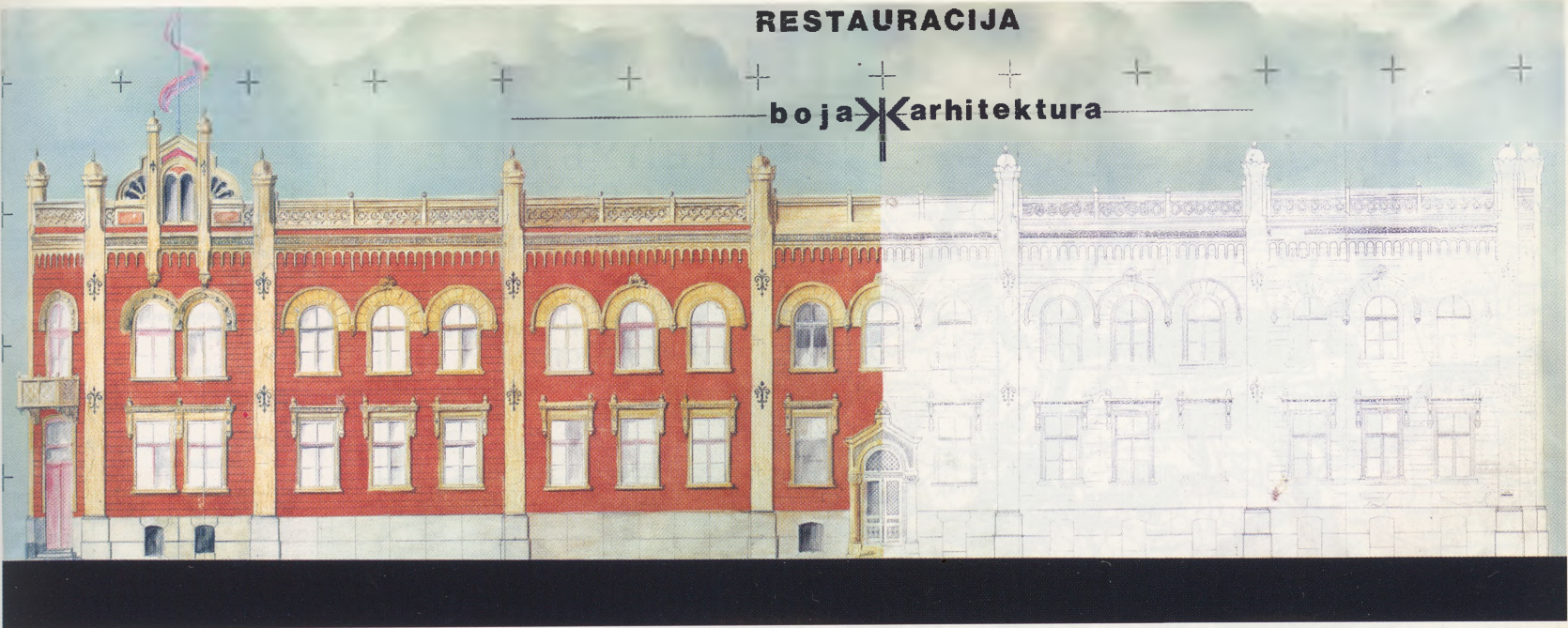
1. Тригонометријска мрежа аеродрома „Београд“,

2. Генерални урбанистички план Београда уу дигиталној форми,

3. Мрежа прецизног нивелмана СР Југославије

RESTAURACIJA

boja X arhitektura



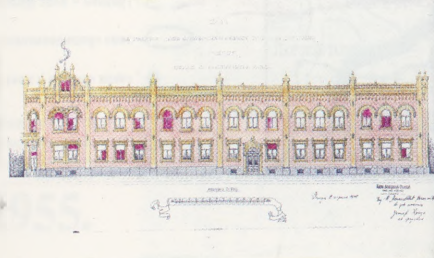
STEPEN OŠTEĆENJA X FOTOGRAMETRIJSKA OBRADA



DOM

SRPSKO - PRAVOSLAVNE CRKVENE OPŠTINE U ZEMUNU

ORIGINALNI PROJEKAT



ORIGINALNI SNIMAK



Фотограметријска обрада фасаде и рестаурација првобитног изгледа



ПРОСТОРНИ ПЛАН РЕПУБЛИКЕ СРБИЈЕ

ПЛАН ФУНКЦИОНАЛНЕ НАМЕНЕ И ЗАШТИТЕ ПРОСТОРА

ЛЕГЕНДА

ТУРИЗАМ

- туристичке регије I и II степена
- друмски транзитни туристички правци I, II и III степена
- пловни транзитни туристички правци I степена
- пловни транзитни туристички правци II степена
- градски туристички центри I и II степена
- баје I степена
- главне међународне туристичке везе
- реалне и могуће међународне туристичке везе

ЗАШТИТА ЖИВОТНЕ СРЕДИНЕ

- зоне интензивне деградације литосфере (велики дневни копови)
- зоне антропогене средине
- велики индустријски загађивачи II и III категорије
- средњи индустријски загађивачи II и III категорије

ЗАШТИТА ПРИРОДЕ И ЕКОСИСТЕМА

- постојећа и планирана заштита подручја изузетних природних вредности од националног значаја
- постојећа и планирана заштита подручја са значајним природним вредностима (већа од 1.000 ha и 500–1.000 ha)
- подручја природних екосистема
- добра планирана за упис у Листу светске природне и културне баштине (UNESCO)
- гранична контактна подручја у заштити природе

КУЛТУРНА ДОБРА ОД ИЗУЗЕТНОГ ЗНАЧАЈА

- добра уписана и предложена* за упис у Листу светске културне баштине (UNESCO)
- зона археолошких налазишта – насеља
- градови – зоне археолошких налазишта
- зоне средњовековног културног наслеђа
- стара градска и црквена средишта

* Оријентациона површина Фрушкогорских манастира утврђене се накнадно

1 : 1 500 000

- државна граница
- републичка граница
- општинска граница