

Садржај

Књига

1

- Уводно слово Декана / VII
Предговор / XVII
- Грађевинска техника на Лицеју, Инжењерској школи и Великој школи (1838–1905) / 1
Грађевински одсек Техничког факултета Универзитета у Београду (1905–1948) / 17
Грађевински факултет Техничке велике школе и Универзитета у Београду (1948–1996) / 29
- Чланови учених друштава и академија / 95
Ректори и проректори / 99
- Декани и продекани, председници Савета / 101
Катедре за материјале и конструкције / 111
Катедра за техничку механику и теорију конструкција / 159
Катедра за менаџмент и технологију грађења / 193
Катедре за хидротехничке дисциплине / 219
Катедре за путеве и аеродроме и за железнице / 259
Катедра за грађевинску геотехнику / 285
Катедре за геодетске дисциплине / 303
- Катедра за математику, физику, нацртну геометрију и општеобразовне предмете / 331
Институт за материјале и конструкције / 351
Инжењерски рачунски центар / 387
Институт за хидротехнику / 401
Институт за саобраћајнице и геотехнику / 419
Институт за геодезију / 437
- Институт за математику, физику, нацртну геометрију и општеобразовне предмете / 449
Наставници и сарадници / 461
Доктори техничких наука / 481
Магистри техничких наука / 491
Специјалисти грађевинарства и геодезије / 509
Дипломирани грађевински и геодетски инжењери / 511
Ненаставно особље / 565
Архивска грађа / 567
Закони и законски прописи / 577
Азбучни преглед биографија / 587

Књига

2

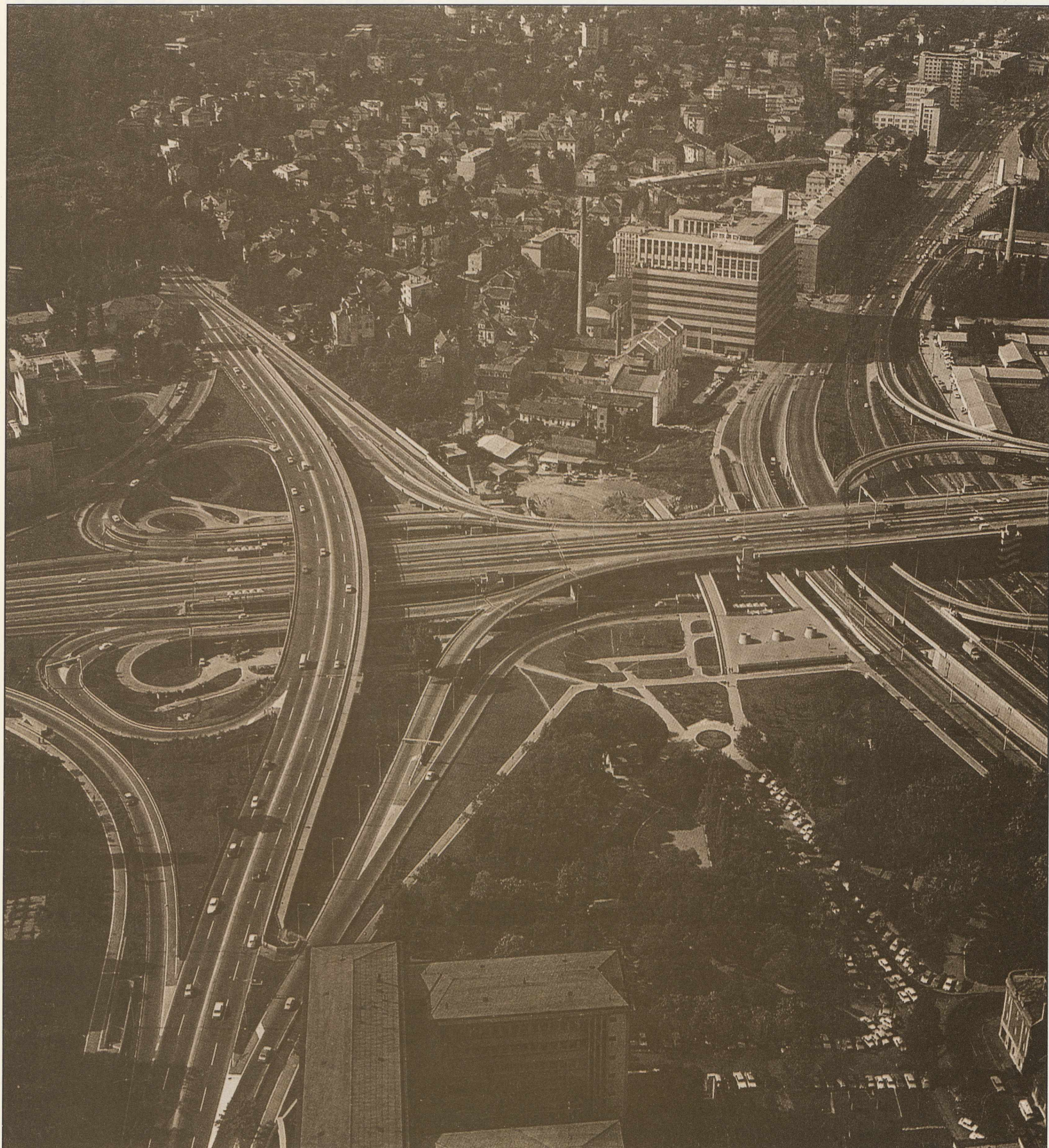
Библиографије наставника Техничког факултета Велике школе, Грађевинског одсека Техничког факултета Универзитета, Грађевинског факултета Техничке велике школе и Грађевинског факултета Универзитета у Београду

- Катедре за материјале и конструкције / 1
Катедра за техничку механику и теорију конструкција / 75
Катедра за менаџмент и технологију грађења / 125
Катедре за хидротехничке дисциплине / 141
Катедре за путеве и аеродроме и за железнице / 211
Катедра за грађевинску геотехнику / 237
Катедре за геодетске дисциплине / 263
- Катедра за математику, физику, нацртну геометрију и општеобразовне предмете / 297
Азбучни преглед библиографија / 333

Die Stadt BELGRAD
in Serbien.



Изглед Београда на гравирани из прве половине XVIII века



Велика раскрсница „Мосћар“, где је некада била истоимена кафана, ту где пресецаје улица Кнеза Милоша и почињу булевари Војводе Путника и Војводе Мишића